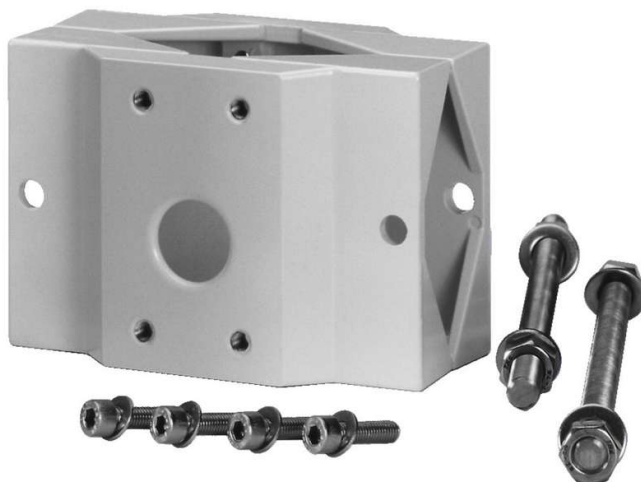


Support mural

Référence : TVH-660

Marque : Monacor



Description

Fixation de mât
pour diamètres de 65 à 110 mm. Accessoire pour le support TVH-600.

Version en aluminium

Montage de mât

Charge admissible 30 kg

Dimensions 173 x 115 mm

Caractéristiques techniques

Caractéristique	Valeur
Type	set de montage
Matériau	aluminium
Convient pour	TVH-600
Température fonc.	0-40 °C
Dimensions	173 x 115 mm
Poids	1,18 kg
Unité d'emballage	1