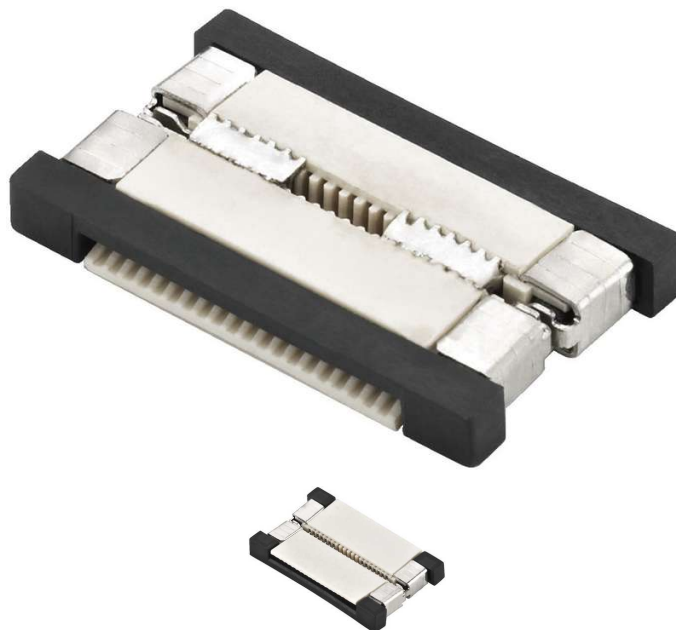


Connecteur rapide pour Flex-Leds SMD

Référence : LEDC-1L

Marque : Monacor



Description

Connecteur rapide pour flexleds SMD
Permet de brancher directement des flexleds
Pour largeur : 10 mm
Type de branchement : barrette / barrette, 2 pôles
Charge admissible : 5 A

Caractéristiques techniques

Caractéristique	Valeur
Type	connecteur rapide
Type	2 pôles
Convient pour	flexleds SMD, 10 mm
Température fonc.	0-40 °C
Poids	1 g
Branchements	contacts auto-dénudants
Unité d'emballage	1
Dimensions emballage (l x H x P)	0,085 x 0,005 x 0,125 m
Poids brut	0,002 kg
Poids net	0,001 kg