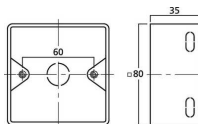


Prise branchement réseau CAT-6

Référence : CAT-6JB

Marque : Monacor



Description

Prise de branchement réseau
Prise encastrée avec cadre de montage en saillie pour une utilisation universelle
Catégorie 6 (Cat 6), 10/100/1000 MBit/s
2 x prise RJ45
Version entièrement blindée avec ressort protège-câble
Technique branchement LSE
Repérage couleur selon EIA/TIA 568 A/B
Dimensions 80 x 80 x 45 mm
Poids 180 g

Caractéristiques techniques

Caractéristique	Valeur
Type	prise branchement secteur
Fiches	2 x RJ45 femelle
Largeur	80 mm
Hauteur	80 mm
Profondeur	45 mm
Poids	181 g